



Separatkloakering Fjerritslev

Etape 8

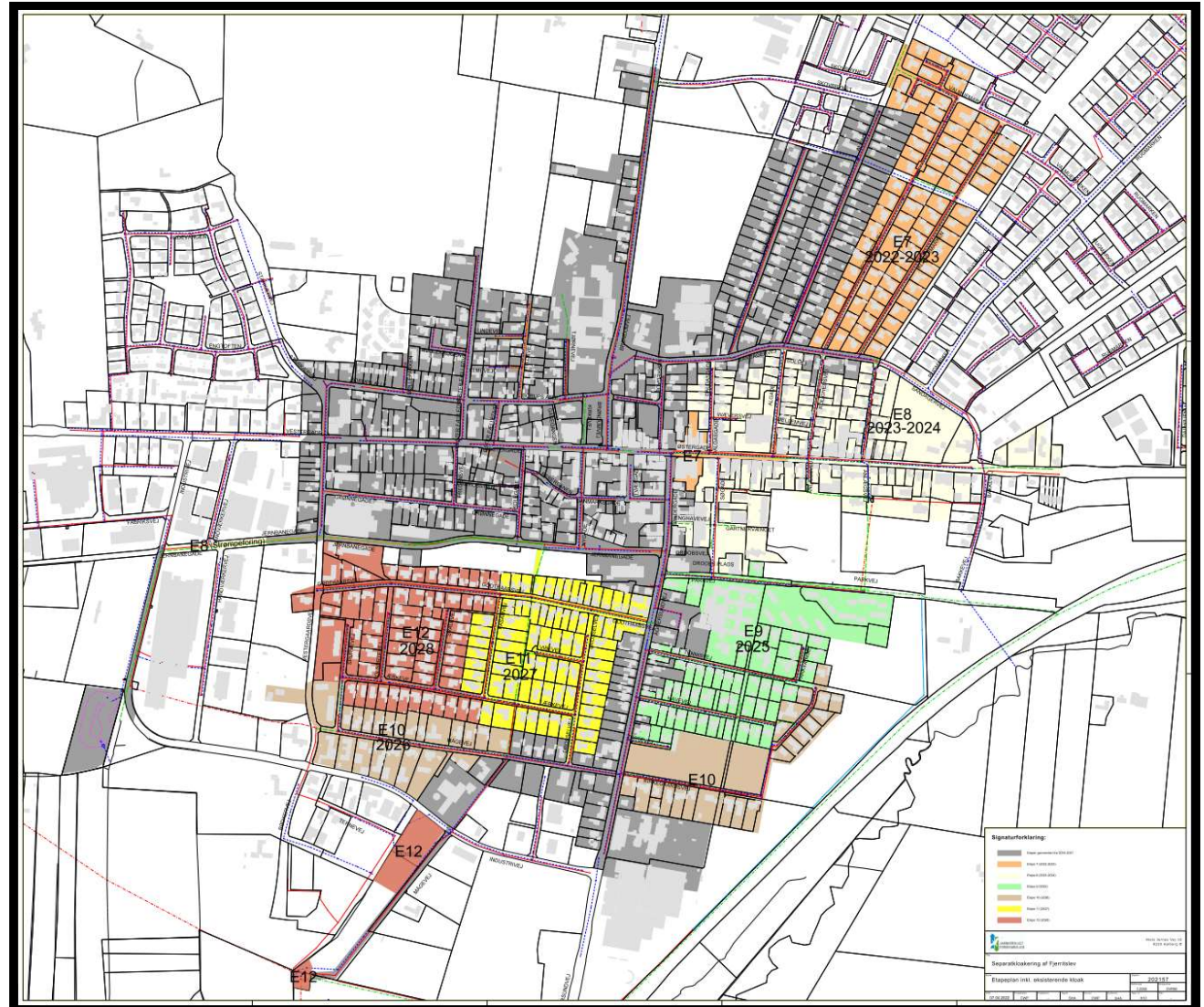
Dagsorden



- Velkommen til borgermøde
v. Per Halsboe-Larsen, Jammerbugt Forsyning
- Information om generel separatkloakering
v. Jette Vestergaard, Jammerbugt Kommune
- Information om kloakprojektet
v. Christian Winde Pedersen, UCON ApS
- Spørgsmål

Arbejde i Fjerritslev

- www.jfas.dk
 - Spildevand
 - Projekter
 - Fjerritslev



Jammerbugt Kommune

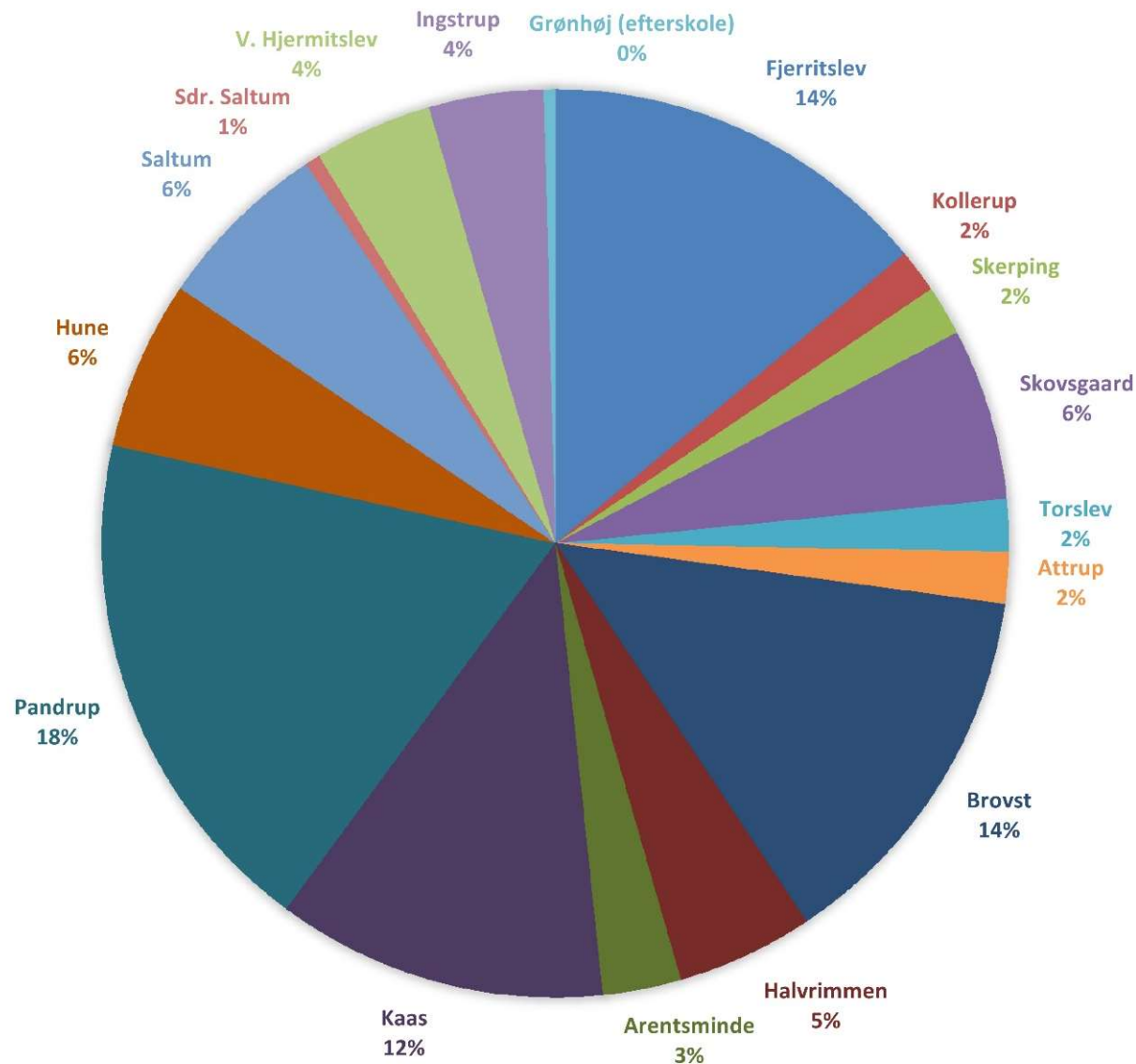
- Du skal have separatkloakeret på din grund **inden d. 1. april 2025**.
- Du skal selv betale og sørge for at separere vandet på din grund.
- Jammerbugt Forsyning udfører renoveringen af kloakkerne i vejen. De vil placere to nye skelbrønde til hhv. regn- og spildevand 1 m inde på din grund.
- Hvis du separerer kloakkerne på din grund, inden Jammerbugt Forsyning renoverer ude i vejen, skal du få din kloakmester til at samle spildevand og regnvand i den eksisterende skelbrønd. Når de to nye skelbrønde sættes, vil Jammerbugt Forsynings entreprenør sørge for at tilslutte rørene.
- Prisen for at separatkloakere afhænger bl.a. af forholdene på din grund. Du kan med fordel indhente tilbud fra flere kloakmestre for at finde den rigtige pris.
- Det kan være en fordel for dig at nedsive alt eller dele af dit regnvand på din egen grund – nedsivning på egen grund må du selv lave. Det kræver dog en tilladelse fra Jammerbugt Kommune. Der kan ansøges her: www.byggmiljoe.dk
- Er din ejendom separatkloakeret, f.eks. ved nedsivning, **er det vigtig**, at du oplyser kommunen om de faktiske forhold. Det gøres på: <https://selvbetjening.eqki.dk/849/849-02082209572220>
- Læs mere om separatkloakering i den vedlagte folder samt på www.jammerbugt.dk eller på www.jfas.dk.

Baggrund for separatkloakering

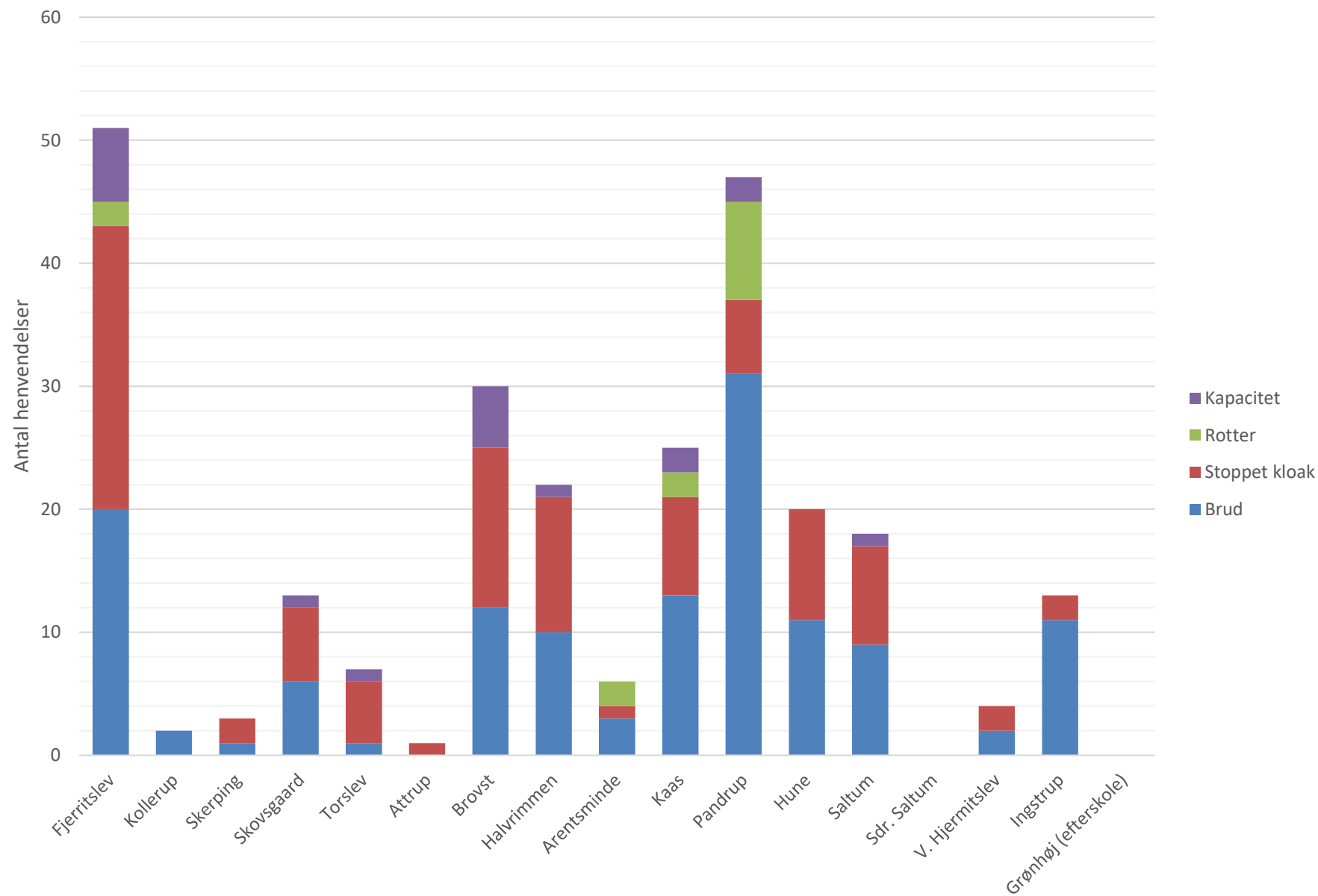
- Adskillelse af regn- og spildevand
- Bedre rensning af spildevandet
- Færre driftsproblemer
- Intet overløb af spildevand til vandløb syd for byen
- Tilpasning til fremtidigt klima pga. større regnvandsledninger og bassin
- Minimering af risiko for vand i kældere
- Nyt separatsystem med levetid på mere end 100 år

Hvorfor Fjerritslev?

FÆLLESKLOAKEREDE OPLANDE FORDELT EFTER STØRRELSE I HA



Kloakkens tilstand - henvendelser 2007-2016



Hvad omfatter arbejdet?



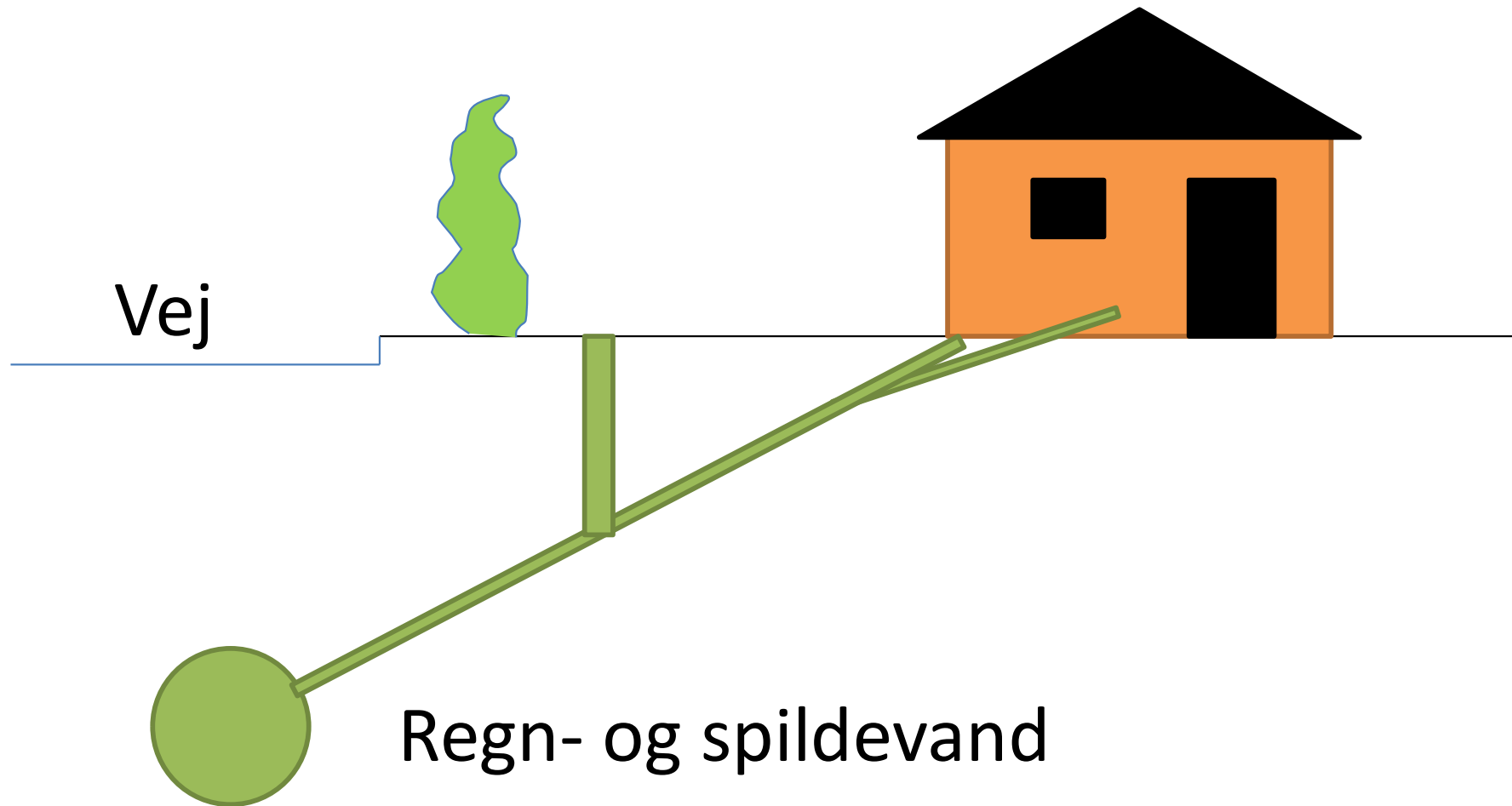
Hvem arbejder?



- Bygherrer:
 - Jammerbugt Forsyning A/S – Separatkloakering
 - Fjerritslev Fjernvarme – Ledningsfornyelse (ekskl. Søgade)
 - Fjerritslev Vand – Ledningsfornyelse (ekskl. Søgade)
 - Jammerbugt Kommune – (ekskl. Østergade og Søgade)
- Projekterende:
 - UCON ApS
- Tilsyn:
 - UCON ApS
- Entreprenør:
 - Afklares ved licitation.

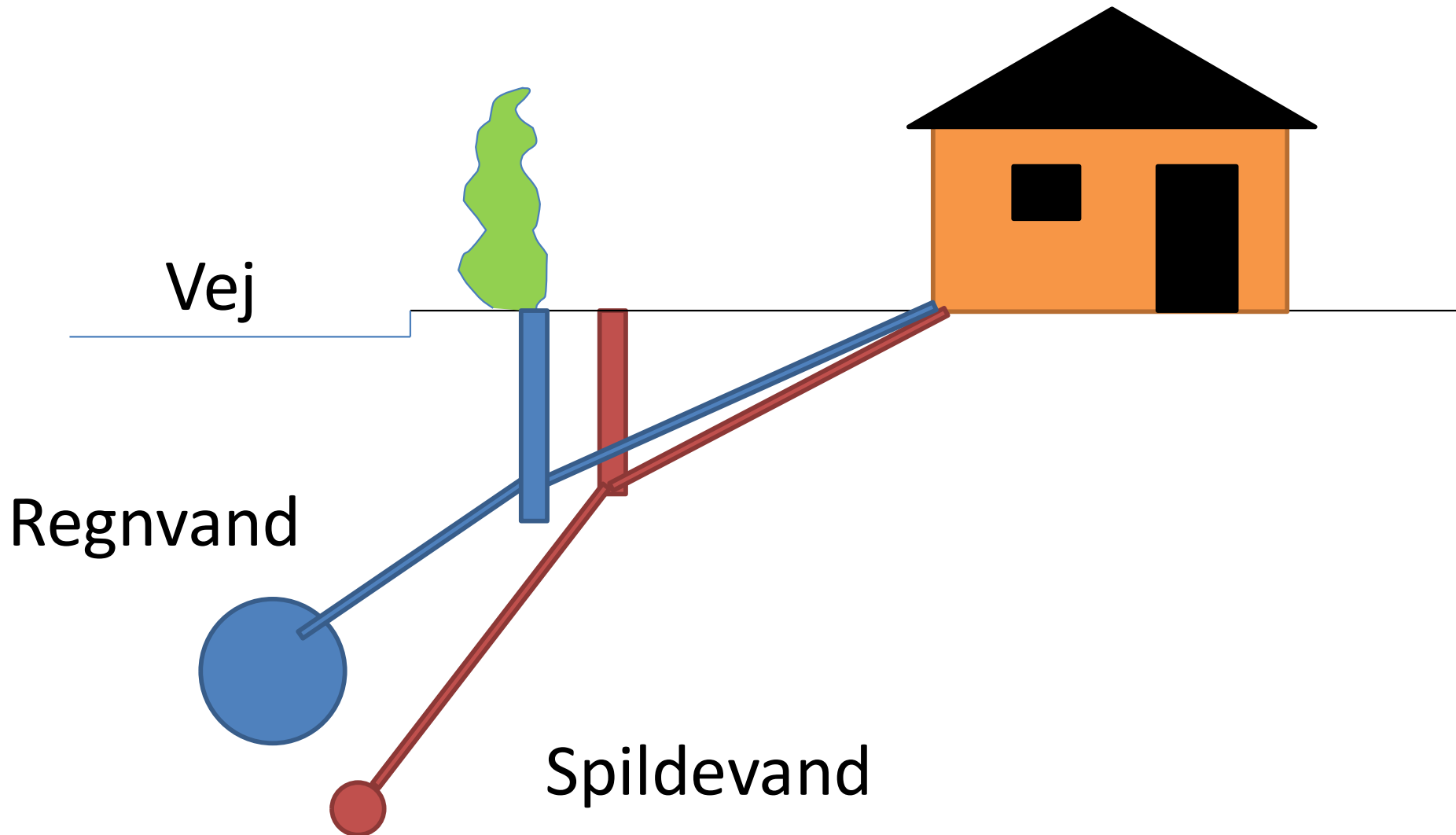
Hvad skal der ske med kloakken?

Nu (fællessystem)



Hvad skal der ske med kloakken?

Fremover (separatsystem)



Hvad gør forsyningen?



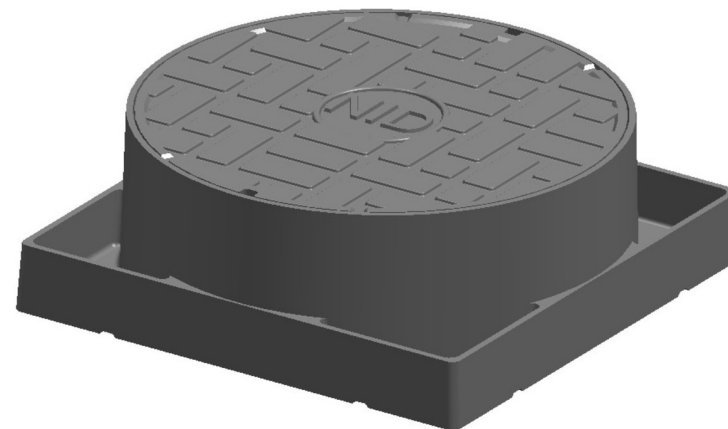
- Vi etablerer to nye ledninger i vejen – en til **regnvand** og en til **spildevand**.
- Vi fører to ledninger ca. 1 m ind på din grund – en til **regnvand** og en til **spildevand**
- Vi sætter to skelbrønde – en for enden af hver stikledning.
- Vi kobler den eksisterende kloak fra din grund til det nye system. Fællesvand tilsluttes spildevandssystemet.

Dæksler

Befæstet areal: fliser og anden belægning



Ubefæstet areal: bede og græsarealer



Stikaftaler

Aftale om etablering af skelbrønde og stikledninger for kloak Østergade 34

Undertegnede ejer af ejendommen giver hermed Jammerbugt Forsyning A/S tilladelse til at etablere 2 skelbrønde med stikledninger på ejendommen. Skelbrønde og stikledninger placeres iht. denne aftale. Skelbrøndene placeres min. i samme dybde som det eksisterende kloakanlæg med mindre andet fremgår af denne aftale.

Etablering af skelbrønde på alle nye offentlige stik sker på følgende vilkår:

- Skelbrønde placeres maks. 1,0 meter inde på privat grund, såfremt forholdene tillader det.
- Fra skelbrønden til hovedledningen må der ikke være tilslutninger.
- Skelbrønde udføres med $\varnothing 315$ mm opføringsrør.
- Skelbrønd for regnvand etableres med sandfang, som ejeren bør tømme hvert 1/2 år.
- Skelbrøndenes dæksler bør min. være i niveau med terræn/belægning og bør altid være frit tilgængelige.
- Grundejeren har fremover ejerskabet af skelbrøndene og den del af stikledningen, der er placeret på privat grund.
- Grundejeren står derfor for den fremtidige drift og vedligeholdelse af skelbrønden og den del af stikledningen, der er placeret på privat grund.
- Ved ejendomme med facade ved vejskel placeres skelbrøndene i vejbelægningen. Grundejeren har ejerskabet af ejendommens kloaksystem til og med skelbrøndene.
- Stikledninger til både regn- og spildevand udføres med $\varnothing 110$ mm ledninger.
- Efter etablering af skelbrøndene vil Jammerbugt Forsyning A/S registrere brøndenes placering og dybde, således de fremover fremgår som privat kloak i Jammerbugt Forsyning A/S' kloakdatabase.
- Jammerbugt Forsyning A/S reetablerer på privat grund, efter udførelse af stik og skelbrønde, uden omkostninger for grundejeren.
- Der udbetales ingen erstatning for at få lov til at sætte skelbrøndene på privat grund.

Dato _____

Ejer _____

E-mail _____

Tlf. _____

Er der kælder på ejendommen:

- Ja - Kælder med afløb til kloak
- Ja - Kælder uden afløb til kloak
- Nej - Ingen kælder

Ejendommen er på nuværende tidspunkt

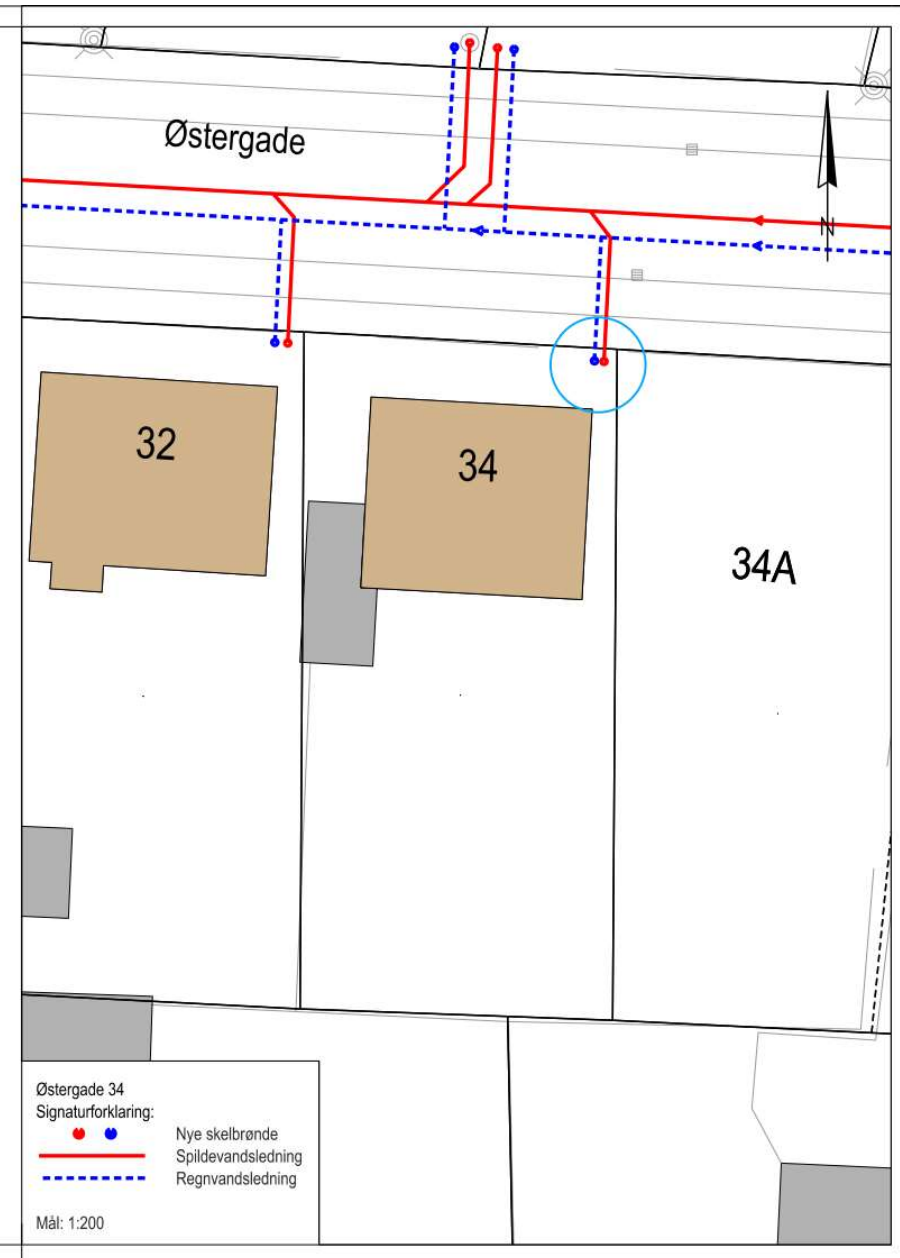
- Fælleskloakeret (regn- og spildevand løber i samme ledning)
- Separatkloakeret (regn- og spildevand løber i hver sin ledning)
- Regnvand nedsives
- Ved ikke

Kommentarer:

På skitse til højre er der vist, hvordan Jammerbugt Forsyning A/S påtænker at placere stikledninger og skelbrønde på din ejendom. Som udgangspunkt placeres de nye kloakledninger til din grund samme sted som den eksisterende kloakledning. Såfremt du har ændringer, skal disse tegnes på skitsen før indsendelse.

Den ene af de vedlagte skemaer bedes udfyldt og returneret per e-mail (jmm@jfas.dk) eller post (Jammerbugt Forsyning A/S, Lundbakvej 5, 9490 Pandrup, Att. Jane Mortensen), så det er modtaget hos Jammerbugt Forsyning inden 28. april 2023. Det andet skema kan du beholde.

En kopi af skemaet udleveres af Jammerbugt Forsyning A/S til dennes rådgiver og entreprenør på kloakopgaven.



Hvad skal grundejeren gøre?



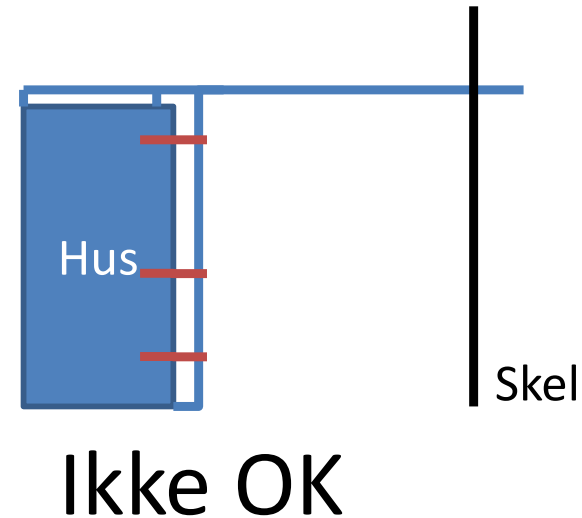
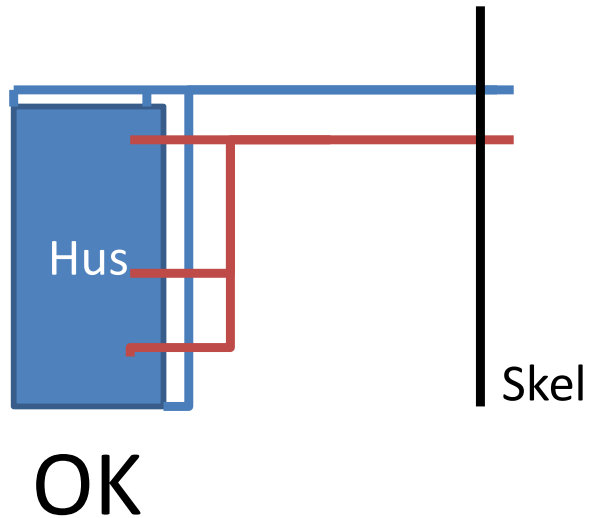
- Regn- og spildevand skal adskilles på egen grund, hvis det ikke allerede er gjort.
- Tilkoble til skelbrønde for hhv. regn- og spildevand.
- Regnvand må som udgangspunkt gerne nedsives eller brug regnvandstønde. Der skal ansøges om tilladelse hos kommunen.
- Hvis regn- og spildevand er adskilt til ejendommens skel, tilkobler forsyningens entreprenør ledningerne til de rigtige skelbrønde.
- **HUSK at** indsende dokumentation fra kloakmester for udført arbejde (også hvis du ikke skal udføre arbejde på din grund)

Hvordan?

- Kloakarbejde på privat grund skal udføres af en autoriseret kloakmester.
- Kloakmesteren kan desuden:
 - Undersøge, om kloakken allerede er separeret.
 - Undersøge, om kloakken er tæt og fungerer som den skal.
- Anbefaling: Få pris fra flere kloakmestre.
- Tidsfrist **1. april 2025.**

Er kloakken separeret?

- Kig på kloakplanen (byggesagsarkiv).



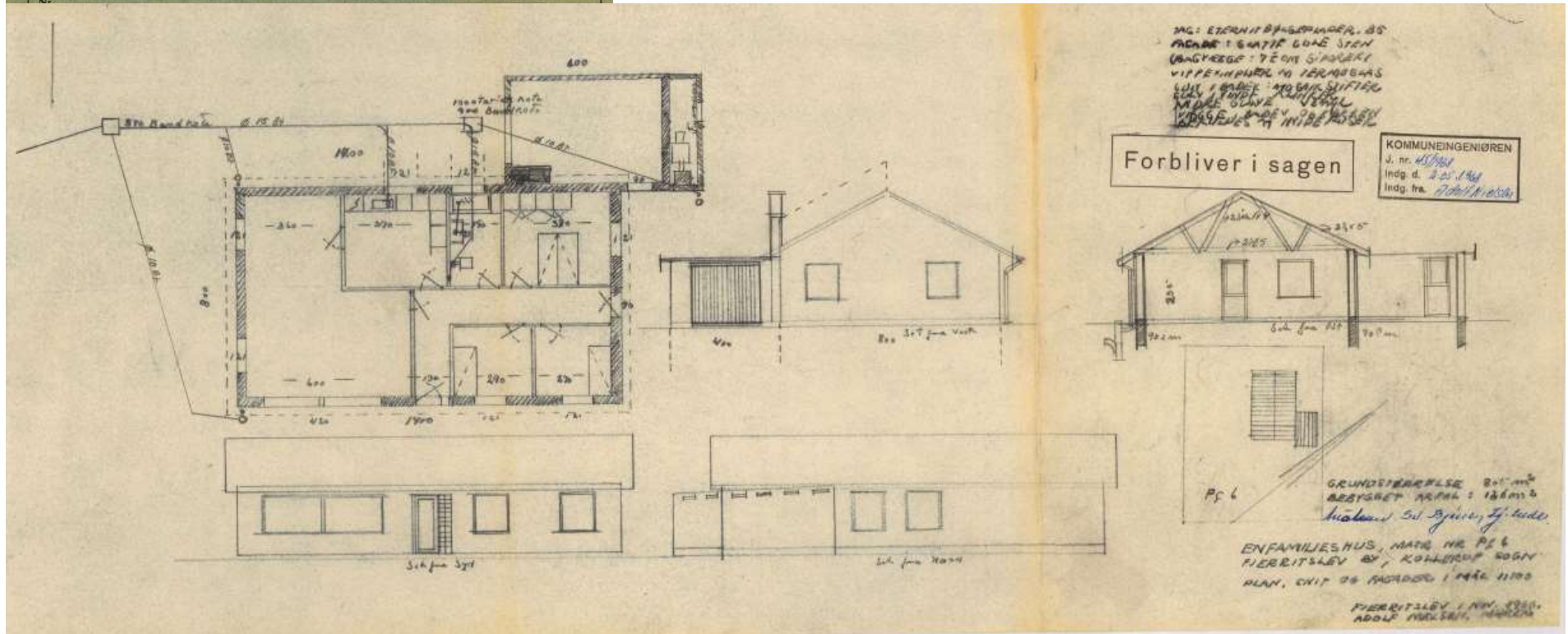
- Hæld mælk/vand i tagnedløb, riste og afløb i huset – se i skelbrønd/sidste samlebrønd(e).
- Spørg en kloakmester.

Byggesagsarkiv

- www.filarkiv.dk – Login med NemID/MitID

FJERRITSLEV KOMMUNE
BYGNINGSINSPEKTØREN

| |
|---------------------|
| Sekretariatssag |
| Nr. <i>145/1916</i> |
| Mødesag |
| Nr. _____ |
| Sognerådet, mødesag |
| Nr. _____ |



Gener ved projektet



- Gravearbejde:
 - Perioder, hvor man ikke kan komme til sin ejendom i bil.
 - Vejen ligger i grus længe pga. mange arbejdstagere.
 - Omkørsler.
 - Store maskiner i gaderne.
 - Jordkørsel – udskiftning af materialer.
 - Rystelser (der opsættes rystelsesmålere for at overvåge).
 - Støj og støv.
 - Generne er planlagt begrænset mest muligt.
 - Fortovene holdes så vidt muligt åbent i begge sider
 - Gangbesværede eller pårørende må meget gerne give besked
- Rotter søger mod utætte ledninger på privat grund.

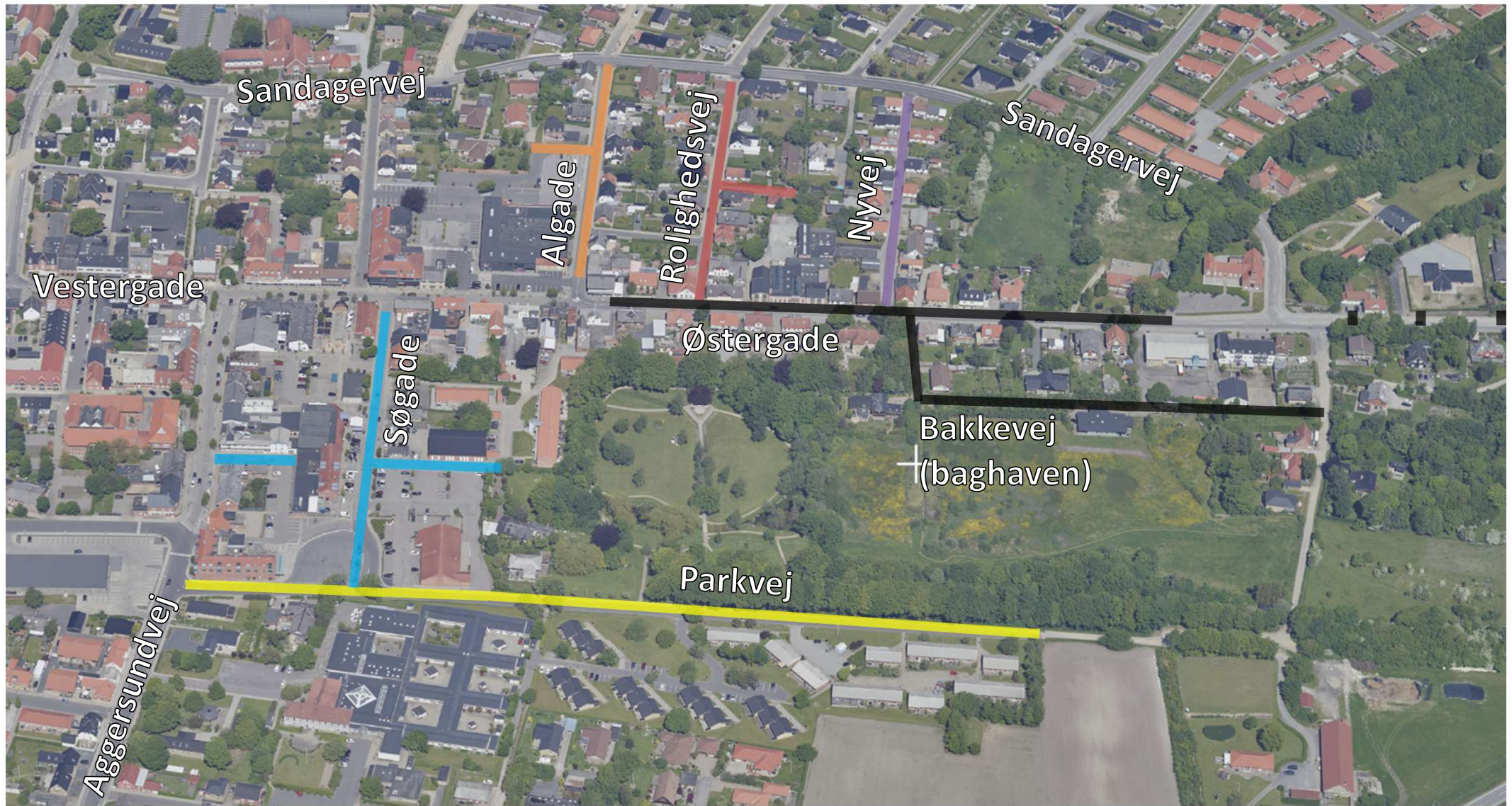
Byggelovens §12

- Varsling af anlægsarbejder 14 dage forinden opstart.
- Gør opmærksom på eventuel utilstrækkelig fundering af din ejendom.

Ifølge Byggeloven ved lovbekendtgørelse nr. 1185 af 14.10.10 gælder følgende:

- **§12, stk. 1:** Ved fundering, udgravning, ændring af terrænhøjde eller anden terrænændring på en grund skal, uanset om arbejdet i øvrigt er omfattet af loven, træffes enhver foranstaltning, der er nødvendigt for at sikre omkringliggende grunde, bygninger og ledningsanlæg af enhver art.
- **§12, stk. 2:** Ejeren af en ejendom, som skal sikres efter stk. 1, skal efter kommunalbestyrelsens bestemmelse afholde en forholdsmæssig del eller efter omstændighederne hele udgiften til sikring af hans grund eller bygning, hvis sikringsforanstaltningerne er nødvendiggjort af uforsvarlige forhold på hans ejendom eller af, at hans bygnings fundering uanset tidspunkt for opførelse ikke opfylder bestemmelserne i bygningsreglementet.

Trafikhåndtering



Grundvand

- Der vil være krav til entreprenøren ift., hvordan han må grundvandssænke på de respektive delstrækninger.
- Grundvandsstanden i området kan på sigt stige, når den drænende effekt fra en utæt kloak forsvinder. Ejeren skal selv sikre sin ejendom mod evt. skader.
- Kan give behov for omfangsdræn, hvis man ikke allerede har det i dag.



Byggeplads

- Entreprenøren benytter fortsat pladsen ved Østergade 74. Pladsen vil blive brugt som materialedepot til både rør, brønde, grus, sand osv.
- Entreprenøren benytter desuden fortsat pladsen ved Dalgasgade til skurvogn og mindre materialecontainer.

Hvad sker der nu?



- Vi har sendt et brev til de ejere, som påvirkes direkte af et kloakarbejde.
- Fotoregistrering af din ejendom inden projektstart pågår (umiddelbart efter sommerferien)
- Opsætning af vibrationsmålere på udvalgte ejendomme. Vi kontakter dig først.
- Løbende information til borgere, der i perioder ikke kan komme til ejendommen i bil.
- Løbende: Hold øje med / snak med entreprenøren eller kontakt Christian.

Tidsplan

- Anlægsarbejdet opstartes på Østergade umiddelbart efter sommerferien (ca. uge 32).
- Vi forventer at arbejdet er afsluttet december 2024.
- Tidsplan lægges på Facebook. Den er vejledende, og vejrlig kan give væsentlige forsinkelser.
- Arbejdsproces som følger:
 - (Evt. vandarbejder)
 - Kloakarbejder
 - Fjernvarmearbejder
 - Kantsten og fortovsarbejder

Kontakt og løbende information

Bygherre
Jammerbugt Forsyning

Ingeniør
Jane Møller Mortensen
T: 7257 9927
E: jmm@jfas.dk



Rådgiver – Kloak
UCON

Ingeniør
Chr. Winde
T: 4240 2644
E: winde@ucon.dk



Entreprenør
Nærmere information følger

- Jammerbugt Forsyning: www.jfas.dk
- Facebookgruppen: Separatkloakering Fjerritslev

Spørgsmål?

